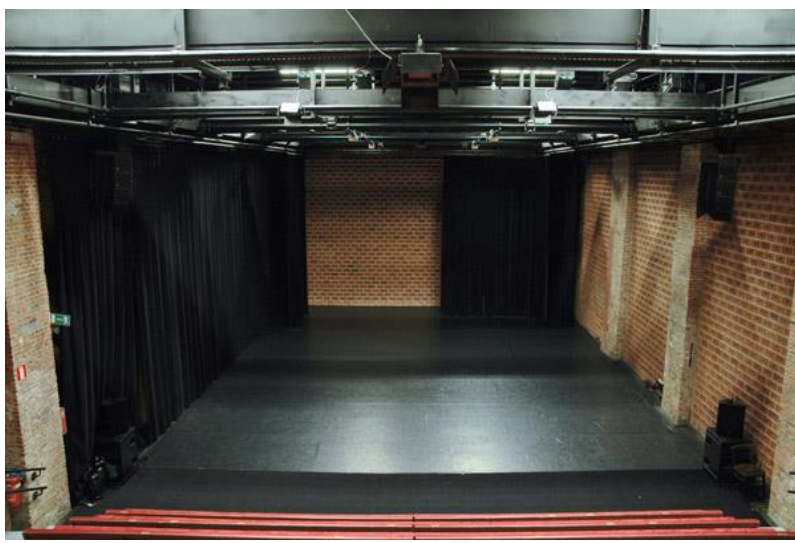




TECHNISCHE FICHE THEATERZAAL KOPERGIETERIJ



1. Adres:

Blekerijstraat 50, 9000 Gent, België
T: +32 9 266 11 44
info@kopergieterij.be
www.kopergieterij.be

- 2. Toneel:**
- A. Afmetingen** **1. Opp. speelvlak met coulissen en fonddoek.**
 Breedte: 8.5 meter
 Diepte: 12 meter
 Hoogte: 5.5 meter
- 2. Opp. speelvlak zonder coulissen. Tussen zijmuren.**
 Breedte: 10.5 meter
 Diepte: 13 meter
 Hoogte: 5.5 meter
- Tussen fonddoek en achtermuur 1 meter. Muur van baksteen.
- B. Doeken.** Zwarte Molton doeken aan rails op 10.5 meter breedte.
 Hoogte van de doeken 5,5m.
 Zwarte fluwelen fonddoek en coulissen aan rails.
- C. Loopgrid.** Roosters van 1 meter breed. Geen trekkentoren.
- D. Vloer.** Zwevende, zwart houten multi-plex vloer .
 Zwarte balletvloer : Breedte 10m x diepte 12m.
- E. Bereikbaarheid.** Bereikbaarheid toneel via gang van 25m x 3m x 2.5m.
 Ingang toneel via dubbele deur. 1.8m x 2m.
 Geen trappen.
- 3. Tribune:** 180 zitplaatsen. Oplopende tribune. Zitbanken van 8 meter breedte en frontaal voor de scène geplaatst. Ingang via trappen. Nooduitgang vooraan op toneel jardin.
- 4. Licht:**
- A. Lichtlessenaar.** Lichtlessenaar met geheugen.
 ADB Mentor , 48 werkregisters.
- B. Kringen.** 48 dimmerkanalen van 3 Kw.
- C. Prikpunten.** 140 prikpunten, 115 in het loopgrid en 25 op de toneelvloer.
- D. Patch.** Patchpanel hard
- E. Spots.** ADB 10 profielspots type DS 104 met condensator. 1,2 Kw.
 Strand - 28 PC's type Cantata met zachte lens. 1,2 Kw.
 Thomas - 31 Pars 64 met verschillende type lampen.
 ADB - 4 Asymmetrische vlakstralers van 1Kw.
- F. Statieven.** 3 statieven , max. hoogte 3,5m.
 10 vloerstatieven.
 4 statieven max. Hoogte 2,3m
 2 torentjes met 3 niveau's.
- E. Kleurfilters.** Lee
- 5. Geluid:** *Nieuwe geluidsinstallatie sinds 1 november 2008.*
- A. Topkasten voor.** 4 Logic System CA 10
 4 Logic System CA 20
 2 Logic System CA Flying Frame
- B. Topkasten achter.** 2 Logic System ML14 multifunctional speaker.
- C. Subwoofers voor.** 2 Logic System ND215 sub cabinet

<u>D. Subw. achter.</u>	2 Logic System ND215 sub cabinet
<u>E. Monitors.</u>	2 Logic System LM12
<u>F. Processor.</u>	Logic System luidspreker processor DP2140
<u>G. Versterkers.</u>	Logic System Ramaudio S-6000 Logic System Ramaudio S-3000 Logic System Ramaudio S-4044
<u>H. Mengtafel.</u>	Soundcraft MH2/24
<u>I. Noise gate.</u>	1 BSS DPR- 504 4voudige noise gate
<u>J. Compressor/lim.</u>	3 DBX 1066 dubbele compressor limiter.
<u>K. EQ</u>	2 DBX 2231 dubbel 31-bands EQ
<u>L. Effecten.</u>	2 Lexicon MX400 1 Lexicon digitaal effectenprocessor Alex.
<u>M. Microfoons.</u>	6 Shure sm 58 1 Shure beta 58 3 Shure SM 57 2 Shure beta 57 2 Sennheiser E906 3 AKG perception 170 2 Bayer Dynamic M201 1 Shure beta 91 1 Shure beta 52A 2 dpa 4099
<u>N. Microfoonstatief.</u>	2 kleine boom statieven 6 Type boom statieven
<u>O. DI. box.</u>	2 apex stereo-DI 2 BSS AR-133 2 SCV DI2Mk
<u>P. Toestellen.</u>	CD-speler - Denon DN C630

6. Video:

- A. Filmscherm.**
- B. Beamer.**
- C. Internetaansluiting.**

Videomateriaal speciaal aanvragen.

7. Regiekamer: Achteraan in de zaal. Open regieruimte. Opening breedte van 3,5m. x hoogte 2m. Frontale zichtbaarheid over gans het speelvlak. Goede hoorbaarheid voor klank. Geen afluistering, geen intercom.

8. Kleedkamer: Twee grote kleedkamers gescheiden door een schuifdeur. Afzonderlijke douches.

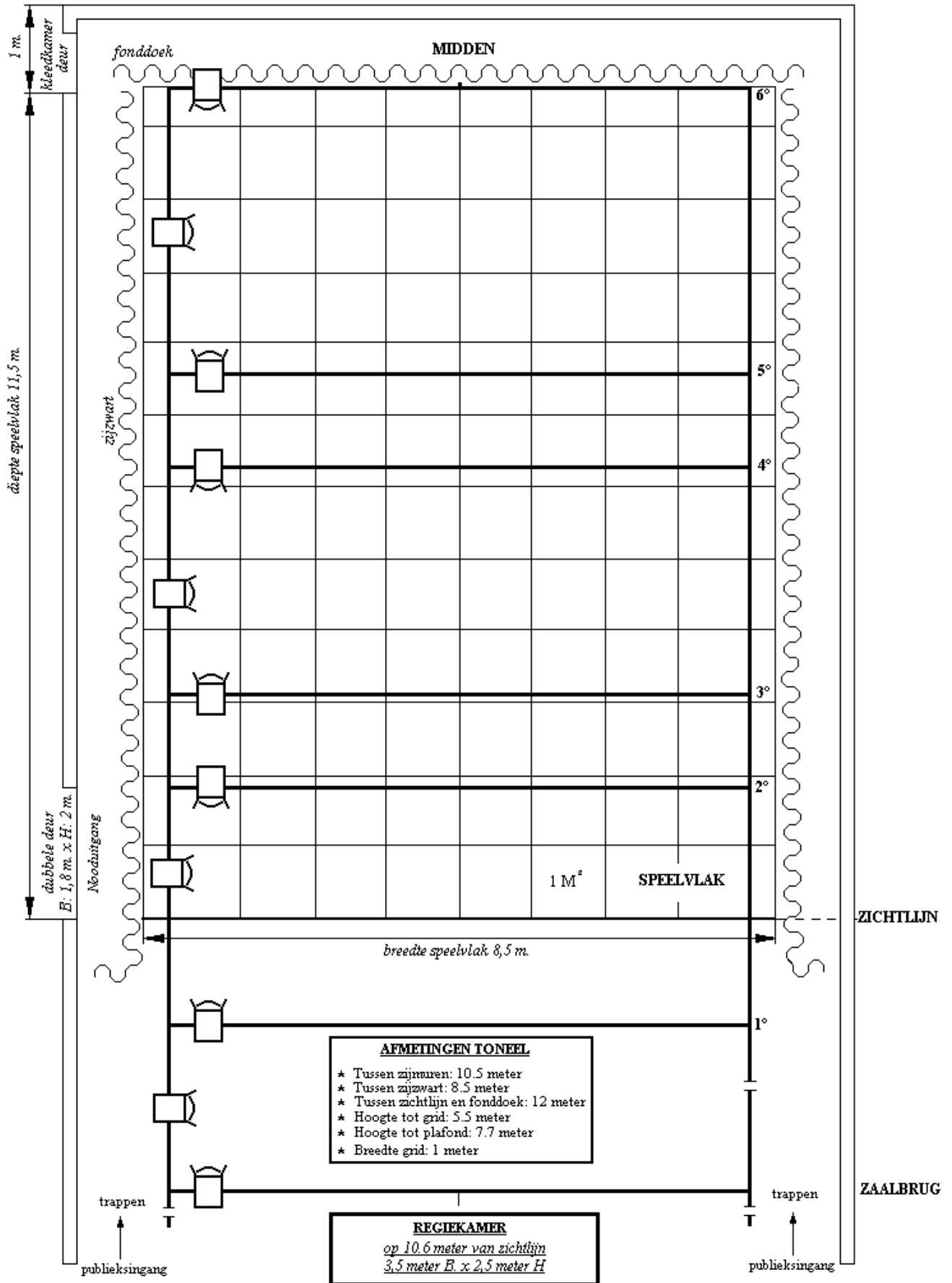
9. Repetitieruimte: Op vraag kan een repetitieruimte gebruikt worden om op te warmen.

10. CONTACT

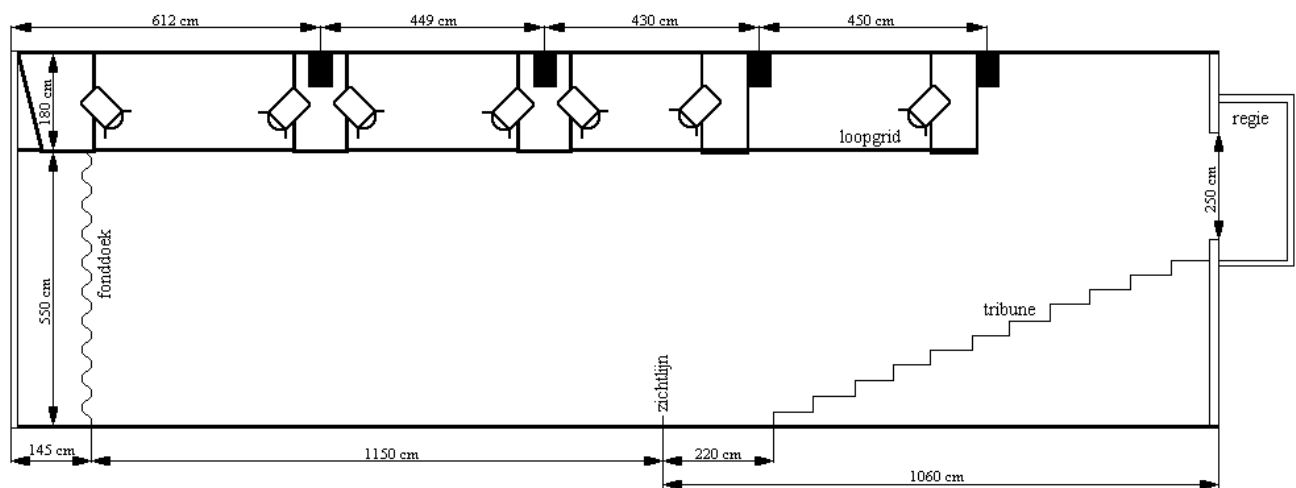
Afhuren? Contacteer onthaal KOPERGIETERY:
0032 9 266 11 44 info@kopergietry.be

Technische vraag? Contacteer Karel Clemminck
0032 9 266 11 46 karel@kopergietry.be

"KOPERGIETERY" Grondplan theaterzaal technische fiche pg.2



" KOPERGIETERY " Zijaanzicht theaterzaal technische fiche pg.3



Afmetingen toneel:	- zichtlijn tot achtermuur	1295 cm
	- zichtlijn tot fondoek	1150 cm
	- hoogte vloer tot onderkant grid	550 cm
	- breedte tussen zijmuren	1050 cm
	- breedte tussen zijzwart	850 cm
Aantal zitplaatsen:	- 180	
Regiekamer:	- opening	b 350cm x h 250 cm